

P.I.G.A.E.

Non è necessario conoscere tutto, basta avere lo strumento che lo trova sempre.

trima
SOFTWARE ENGINEERING

ERP Gestionale Per l'impresa

Dal 1988 dedichiamo il ns. know-how unicamente ai processi gestionali per le imprese nella cantieristica operanti su commessa.

P.I.G.A.E. - Modularità gestionale sistema

 [Contabilità di Commessa](#)

 [Preventivazione Analisi costo](#)

 [Gestione rifiuti moduli FIR](#)

 [Gestione trattenute garanzia](#)

 [Gestione parco attrezzature](#)

 [Ottimizzazione ufficio acquisti](#)

 [Risorse umane - Presenze](#)

 [Contabilità Magazzino](#)

 [Gestione parco mezzi](#)

 [Gestione scadenziario](#)

 [Gestione conti correnti](#)

 [Gestione prima nota](#)

 [Gestione gare appalto](#)

 [Gestione qualità](#)

 [Break even point](#)

 [Statistiche sistema](#)

 [Protocollo documentale](#)

 [DMS dematerializzazione](#)

 [Segreteria](#)

 [Chiamate assistenza tecnica](#)

 [Manutenzione impianti](#)

 [Vendita materiale](#)

 [Listini elettronici](#)

 [Noleggio materiali eventi](#)

 [Documenti elettronici](#)

 [Piattaforma mobile Android](#)

 [Posta elettronica integrata](#)

 [Fatturazione elettronica SDI](#)

 [Caratteristiche tecniche funzionali](#)

 [Case history](#)

P.I.G.A.E.
Enterprise Resource Planning

**Sistema
Informativo
Gestionale
Per L'Impresa**

Non è necessario conoscere tutto.
Basta avere il sistema che lo trova sempre

trima
SOFTWARE ENGINEERING

Contabilità commesse

permette la completa gestione della contabilità industriale delle commesse per tutte le società del gruppo, gestendo costi, produzione e fatturato in modo analitico per singola commessa e rispettive sottocommesse.

- Riepilogo costi materiali – manodopera – altro.
- Situazioni contabili per data di movimentazione, documento e competenza contabile, anche mensile.
- Inserimento automatico dei costi direttamente dal flusso fatture elettroniche SDI.
- Rilevamento interattivo non conformità.
- Split singola fattura elettronica SDI ricevuta su più commesse.
- Riconoscimento automatico dalla fattura SDI del PM e linea di business per inoltro documento e riscontro di firma autorizzativa.
- La singola commessa può essere divisa in 300 sottocommesse sia per i costi che per i ricavi (lettere attivazione diverse).
- Rivalutazione automatica retroattiva del costo dipendenti in caso di variazione costo orario, in ogni caso riconciliato con importo manodopera consulente/ sistema di contabilità generale.
- Stato economico finanziario riepilogato per categoria merceologica con dettaglio interattivo di ogni singolo gruppo e rispettivi giustificativi di spesa.
- Analisi situazione al momento con eventuale budget previsionale.
- Query ricerca movimenti parametrica in base a tutti i criteri sia analitica che riepilogativa.
- Classificazione sinottica dello stato e tipologia per singola commessa / sottocommessa.
- Movimentazione interattiva tra commesse e magazzini / depositi.
- Cashflow movimentazione costi commessa
- Tracciabilità commessa per codifica CIG e CUP (se presenti anche da flusso fatture elettroniche)
- Allegati materiali legge 46/90 per commessa.
- Gestione movimentazione responsabile, ogni gestore gestisce le proprie commesse di PM diversi.
- Gestione movimentazione Project Manager, ogni PM gestisce le proprie commesse.
- Gestione movimentazione per linea di business,
- Interattività con DSM per archiviazione contestuale di immagini fotografiche singola commessa.
- Richiamo contestuale di una serie di documenti dematerializzati con solo click del mouse sulla registrazione con esposizione dell'eventuali firme autorizzative dei PM preposti.
- Invio automatico al PM di riferimento delle fatture al momento della ricezione per eventuali autorizzazioni.

- Gestione completa subappalti e subaffidamenti con riconoscimento automatico del valore raggiunto alla ricezione fattura e quanto autorizzato inizialmente,
- Gestione delle commesse per area geografica.
- Gestione commesse storicizzate, con la possibilità di archiviazione e ripristino in ogni momento.

- Release 25.01

al 31/12/2023 - [Centro Costo Tutti]	Termine Lavori 23/02/2024
Totale Netto Lavori	24.323.170,19
Produzione prevista	non presente
Produzione effettiva	23.464.298,51
Totale Fatturato	23.397.039,26
Fatturato Incassato	0,00
Fatturato da Incassare	0,00
Totale da Fatturare	67.259,25
Costi da Ordini	<input checked="" type="checkbox"/> Si 0,00
Trattenute a garanzia	0,00
Acconti su Ricavi	0,00

[Ritorna modularità gestionale sistema](#)

Preventivazione analisi costo *permette la completa gestione del preventivo e computazione sia metrica che* *estimativa delle opere presenti in un determinato lavoro,*

- Gestione elaborazione analisi costo.
- Gestione preventivo per tutte le sottocommesse presenti nella commessa.
- Generazione automatica lista provviste suddivisa per gruppi merceologici e marche.
- Suddivisione automatica dei costi per Manodopera/Materiali/Altro con relativi totali.
- Analisi del costo industriale con archiviazione di tutte le analisi costo eseguite
- Possibilità di importare analisi costo da tutte le funzioni operative del sistema.
- Importa Analisi Costo da una commesse precedenti (da lavori già eseguiti in passato).
- Valorizzazione automatica del preventivo totale / singola opera.
- Elaborazione automatica computo metrico
- Elaborazione automatica computo estimativo.
- Gestione del preventivo per singole opere lavori.
- Elaborazione automatica liste provviste totale /singola opera.
- Generazione report automatico con fabbisogno / Esistenza Magazzino / Ordinare.
- Controllo fattibilità offerta (modulo Qualità)
- Determinazione automatica tempo di realizzazione per singola voce.
- Gestione completa di eventuali consuntivi iniziali per raffronti.
- Possibilità di rivalutare in % tutte le voci del preventivo in ogni momento.
- Trattamento testi integrato con inserimento di testo per ogni singolo preventivo.
- Duplicazione totale/parziale di un preventivo già esistente.
- Gestione e generazione di Budget sintetico previsto di spesa a livello di gruppo merceologico.

[Ritorna modularità gestionale sistema](#)

Gestione rifiuti FIR *permette la completa gestione dei FIR relativi allo smaltimento dei rifiuti prodotti*

- Gestione anagrafica Unità Locale
- Gestione certificazioni trasportatori, intermediari e discariche
- Generazione automatica M.U.D. ed invio telematico.
- Generazione registro sia in prova che bollato
- Stampa M.U.D. interno brogliaccio riepilogativo movimentazioni.
- Situazioni statistiche parametrizzate.
- Tabelle generali reimpostate (comuni, province, codifica Istat, Codifica CER).
- Gestione completa presa in carico (produzione rifiuto)
- Gestione completa scarico (smaltimento / recupero) rifiuto.
- Possibilità di dematerializzare documenti per singola movimentazione.
- Integrazione diretta con archivio commesse ed archivio fornitori



[Ritorna modularità gestionale sistema](#)

Gestione trattenute e garanzie

permette la gestione delle trattenute a garanzia ed eventuali polizze fidejussioni assicurative

- Registrazione trattenute, riferite ad importi sia fatturati che da fatturare, sono interattive verso lo Stato economico commessa, nelle statistiche e la fatturazione
- Registrazione polizza, riferite a polizze sia assicurative che fidejussioni bancarie, ogni singola registrazione - polizza può essere riferita a N commesse.
- Gestione conti correnti bancari per le fidejussioni



[Ritorna modularità gestionale sistema](#)

Gestione parco attrezzature

permette la completa gestione del parco attrezzature che ruota nelle società del gruppo, permettendo in ogni momento di risalire allo stato di ogni singolo attrezzo, responsabile, ubicazione attrezzo ecc.

- Viene gestito tutto il parco attrezzature dell'azienda.
- Gestione famiglie identificazione / raggruppamento attrezzature.
- Movimentazione Attrezzature (entrate/uscite).
- Interfacciato con movimentazione commesse
- Importo e data di acquisto con valorizzazione su ogni report.
- Situazione attrezzi per singola famiglia, singolo attrezzo, totale archivio.
- Elaborazione per situazioni (commessa e/o nominativo consegna)
- Campo per gestione dell'indice valore di rumore.
- Gestione data ultima revisione per controllo Qualità.
- Gestione data prossima revisione per controllo Qualità.
- Rilevamento Non Conformità per singola attrezzatura.
- Gestione registro storico movimentazioni (uscite e rientri).
- Storico importo e descrittivo manutenzione per ogni singolo attrezzo.
- Aggancio Scadenario e Prima Nota per movimenti acquisto e riparazioni.
- Attribuzione del costo nelle commesse, anche con revisioni retroallineate.
- Gestione programmata delle manutenzioni per ogni singola attrezzatura
- DSM integrato per la gestione documentale interattiva dei documenti singola attrezzatura



[Ritorna modularità gestionale sistema](#)

Ottimizzazione ufficio acquisti

permette l'ottimizzazione del settore procurement e la gestione dell'ufficio acquisti.

acquisti.

- Ottimizzazione acquisto materiali fornitori ottimali.
- Elaborazione richiesta di offerta RDO con invio a vari fornitori.
- Ricerca migliore condizione di fornitura articolo / fornitore migliore.
- Ricerca migliore condizione di fornitura marca in genere / fornitore migliore.
- Acquisizione RDO materiali automaticamente dalla lista provviste generata da preventivi.
- Interattivo con voci elementari e controllo esistenze di magazzino e stampa tabulati.
- Determinazione miglior fornitore in base a scontistica.
- Determinazione miglior fornitore in base al valore di vendor rating elaborato in Qualità.
- Storico di tutti gli RDO elaborati.
- Invio via mail dell'RDO a più fornitori.

- Stampa PDF con modello personalizzato dell'RDO.
- Una volta ricevuta risposta è possibile trasformare l'RDO in vari ordini a diversi fornitori.
- Interattività con modulo Gestione Documenti Elettronici.



[Ritorna modularità gestionale sistema](#)

Risorse umane - Presenze

permette la completa gestione dei dipendenti presente nelle società, sia a livello anagrafico che a livello presenze lavorative, monitorando costantemente le informazioni anagrafiche, la formazione ed il flusso delle ore lavorate con relativi costi.

- Gestione completa anagrafica dipendenti integrata con DSM (documenti interattivi dematerializzati)
- Stampa cartellini con relative fotografie e dati aziendali.
- Gestione fino a 10 tipologie di trasferta operativa, con relativa maggiorazione economica.
- Gestione presenze su 15 causali definite dall'utente con possibilità di selezionare se aggiorna costo commesse.
- 6 tipologie straordinari con parametrizzazione individuale per singolo dipendente, sia a in forma % sia con importo assoluto.
- Gestione completa buoni pasto con monitoraggio dall'acquisto.
- Gestione rimborsi giornalieri e diarie viaggio.
- Gestione delle presenze e relativi costi per linea di business.
- Stampa mensile registro analitico presenze / dipendenti.
- Elaborazione foglio presenze con possibilità di stampa su bollati INPS.
- Ricerca parametrizzata presenze con report per singolo dipendente, singola commessa, causale,
- Rivalutazione automatica retroattiva del costo dipendenti in caso di variazione costo orario, in ogni caso riconciliato con importo manodopera consulente/ sistema di contabilità generale.
- Gestione monte ore programmato con monitoraggio anomalie e scostamenti.
- Gestione visite mediche con alert scadenza.
- Gestione scadenza contratti con alert scadenza.
- Generazione file presenze per export verso sistemi esterni
- Situazione annuale per singolo dipendente con riepiloghi per causale.
- Gestione acconti mensili dipendenti.
- Check del mese in corso di lavorazione con evidenza cromatica del giorno che presenta eventuali anomalie data entry.
- Gestione certificazioni, attestati corsi e formazioni con categorizzazione dei dipendenti.
- Generazione elenco dipendenti per categoria, certificazione e formazione specifica.
- Archiviazione storico/anni presenze con valorizzazione del costo medio dipendente / qualifica.
- Gestione completa rapportini commessa, compilati dal PM di riferimento, con generazione delle presenze.
- Pianificazione risorse umane con situazione impegnato
- Gestione completa squadre con più dipendenti operative con programmazione risorse preimpostata, e generazione automatica posticipata delle presenze in base a quanto programmato nella giornata.
- **Disponibile anche con dispositivo rilevamento presenze biometrico, sia impronta digitale che facciale, con la generazione automatica delle presenze tramite la semplice impronta digitale del dipendente.**
- Possibilità di generare flussi presenze da sistemi mobili android, sia a livello singolo dipendente con geolocalizzazione del posto lavoro che a livello di PM con la gestione delle squadre dipendenti.



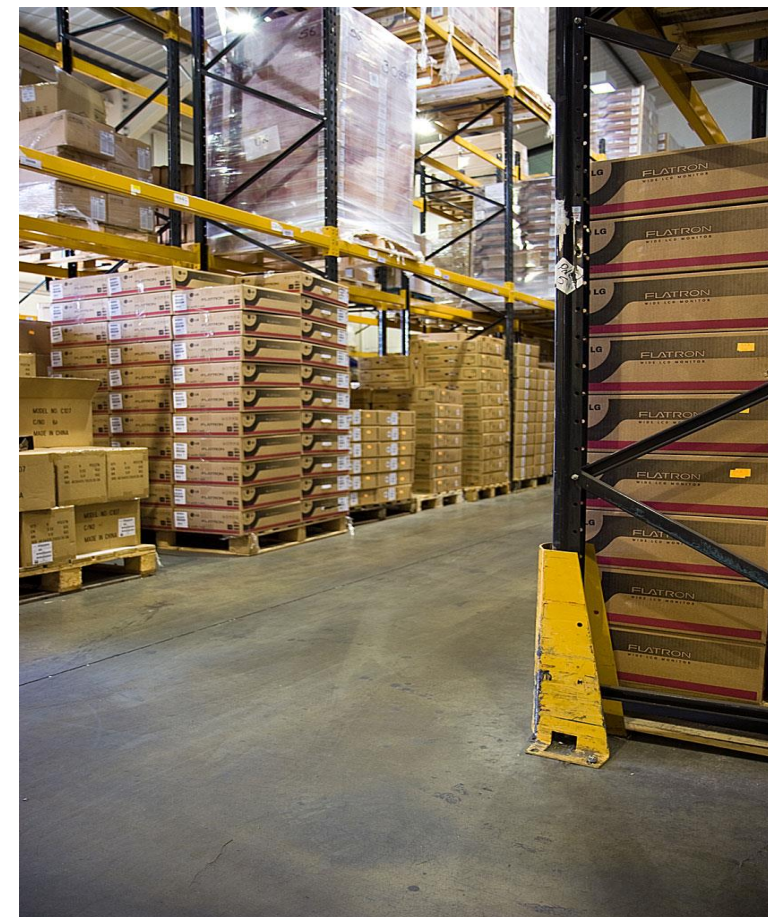
[Ritorna modularità gestionale sistema](#)

Contabilità magazzino

permette la completa gestione dei magazzini – depositi delle società del gruppo con movimenti interattivi da e verso commesse, gestione degli ordini fornitori, Richieste di acquisto, impegno da commesse.

- Tutte le operazioni di carico/scarico magazzino.
- Gestione causali contabili con selezione automatica in base al tipo movimentazione.
- Controllo interattivo delle non conformità (Qualità).
- Carico del magazzino direttamente all'arrivo della fattura elettronica, con riconoscimento del magazzino di competenza.
- Contabilità giornale di magazzino con schede articoli.
- Generazione inventario in modo automatico con memoria delle voci già inventariate.
- Valorizzazione totale magazzino, singolo gruppo e singola marca.
- Ricerca esistenza magazzino per una marca di un articolo.
- Gestione articoli sotto scorta minima.
- Ottimizzazione giacenza ideale di magazzino.
- Interattività con tutti i magazzini – depositi satellite e tutte le gestioni del sistema.
- Gestione completa Ddt carico e scarico.
- Gestione completa materiali richiesti ed impegnati nelle singole commesse.
- Protocollo automatica numero richiesta impegno con tutti i riferimenti.
- Situazione dettaglio materiali impegnati con riepiloghi e check esistenza di magazzino.
- Ricerca ottimizzata per singolo articolo nei vari magazzini – depositi.
- Gestione depositi – magazzini per materiale conto lavorazione del committente.
- Generazione DdT, RdA, Ordini e liste noleggio materiali con movimentazione interattiva del magazzino.
- Gestione completa ordine a fornitore per singola commessa / sottocommessa.
- Evasione parziale / totale dell'ordine anche verso commesse diverse.
- Analisi statistica ordinato materiale/fornitore per anni.
- Evasione ordine direttamente all'arrivo della fattura elettronica, con riconoscimento dell'ordine e magazzino di competenza. (se correttamente presente nel flusso XML)

- Generazione automatizzata ordini dall'elaborazione richieste di offerta a fornitori, generata da richiesta di acquisto. Anche più ordini per singola richiesta.



[Ritorna modularità gestionale sistema](#)

Gestione parco mezzi

permette la completa gestione dei mezzi in carico ad ogni singola società del gruppo, sia nell'aspetto archiviazione documentale che nell'aspetto operativo gestionale.

- Anagrafica mezzo completa compresa identificazione cromatica.
- DSM per tutti i documenti dematerializzati per ogni singolo mezzo con richiamo interattivo, sia anagrafico che operativo.
- Analisi costi e report su centri si costo definiti dall'utente.
- Messaggio promemoria interattivo.
- Costo Km/ora per singolo mezzo con riallineamento costo per movimenti già eseguiti nelle commesse.
- Determinazione costo medio consumi carburante per singolo mezzo.
- Situazione scadenze fiscali su 4 tipologie personalizzabili dall'utente, con messaggio scadenza giornaliero.
- Situazione costi riepilogativi per singolo mezzo.
- Riepilogo economico costo annuo per singolo centro di costo.
- Registrazione del costo mezzi direttamente all'arrivo della fattura elettronica, con riconoscimento del mezzo di competenza. (se correttamente presente nel flusso XML)
- Tracciatura e controllo multe per singolo mezzo.
- Rilevamento costo esercizio - costo scaricato realtime con eventuale aggiornamento dei costi di commessa
- Gestione completa attività manutenzione di ogni singolo mezzo.
- Programmazione interattiva manutenzione singolo mezzo.
- Gestione registro magazzino dedicato per ricambi e particolarmente per cisterna carburante.
- Possibilità di scarico carburante cisterna/mezzo da dispositivo mobile android.
- Pianificazione programmata mezzi commesse / PM riferimento
- Programmazione squadra mezzi su commessa.



Gestione scadenziario clienti fornitori

permette la completa gestione delle scadenze attive e passive per le società del gruppo, interattivo con tutte le attività gestionali, compresa la gestione DSM per le firme autorizzative dei documenti.

- Pianificazione con alimentazione automatica dai rispettivi flussi gestionali delle scadenze attive e passive.
- Situazione scadenziario per commessa.
- Le scadenze sono interattive con DSM per tutti i documenti dematerializzati della singola scadenza con richiamo diretto dei documenti, e firma autorizzativa anche da reparti esterni.
- Predisposizione conto corrente pagamento/incasso
- Acconti di pagamento/incasso illimitati per singola scadenza.
- Estratti conto clienti fornitori parametrizzati
- Situazione scaduto riepilogativa per ragione sociale.
- Situazione pianificazione mensile/anno clienti fornitori.
- Generazione report per autorizzazioni pagamento con esposizione delle firme autorizzazione.
- Notifica documenti in scadenza a tutti i PM e responsabili di commessa per visto autorizzativo.
- Gestione completa del volume scadenze per codifica C.U.P. / C.I.G..
- Gestione dei solleciti con evidenza ed instradamento verso i responsabili della gestione.
- Evasione multipla massiva di più scadenze con unico pagamento ed eventuale rimanenza sospesa.
- Generazione comunicazioni mail di sollecito incassi.
- Determinazione di volumi generali presenti nello scadenziario in relazione allo scaduto.
- Gestione Black List per inibire il pagamento di determinate scadenze.
- Messaggistica integrata per singola scadenza, con possibilità di allegare documenti dematerializzati.
- Possibilità di spostare un blocco di scadenze ad una nuova scadenza con traccia della scadenza originale.



Gestione conti correnti

permette la completa gestione dei conti correnti, più precisamente degli strumenti collegati

ed usati per pagamenti incassi

- Anagrafica conti correnti per tipologia bancari ordinari, casse, carte credito, anticipazioni ecc.
- Nel caso di conti anticipazioni vengono gestiti i volumi fatturato, anticipato, scaduto ed residuo disponibile.
- Tutti i movimenti sono interattivi con DSM quindi richiamano tutti i documenti dematerializzati e collegati ai movimenti.
- Movimentazione bidirezionale con tutti i flussi gestionali di sistema.
- Estratti conto parametrizzati.
- Situazione generale con esposizione di tutti i conti compresa situazione anticipazioni
- Flag per riscontro movimenti con istituto di credito.
- Chiusure annuali con riapertura dei saldi.



Gestione prima nota *permette la completa gestione della prima nota interattiva con tutti i flussi gestionali del sistema per tutte le società del gruppo.*

- Rilevamento di tutti i movimenti contabili generati ed inseriti nei flussi operativi di sistema.
- Ricezione dalla fatturazione elettronica al ricevimento fatture passive dallo SDI.
- Rilevamento delle fatture emesse ed inviate allo SDI ciclo attivo.
- Tabella di collegamento Piano dei conti per check e riscontro con le situazioni della contabilità generale esterna.
- Export fatturazione ciclo attivo e passivo verso sistemi contabilità generale esterni per fatture emesse, fatture ricevute, incasso clienti e pagamenti fornitori.
- Generazione dei movimenti per i costi generali.
- Collegamento bidirezionale con lo scadenziario.
- Estratti conto partitari clienti e fornitori.
- Contabilità e situazione IVA.
- Tutte le registrazioni sono interattive con DSM quindi richiamano tutti i documenti dematerializzati e collegati alla singola registrazione.
- Ricerche parametriche di tutti i movimenti Contabili.
- Gestione dei sospesi contabili / anticipazioni con rilevamento interattivo al momento della ricezione fattura elettronica SDI.
- Gestione compensazioni clienti/fornitori.
- Situazioni saldi clienti e fornitori anche in base al piano dei conti del sistema di contabilità per eventuali riconciliazioni.
- Procedura automatica per riscontro coerente registrazioni contabili – operativo commesse, costi generali e magazzino.
- Situazione contabile per singola società del gruppo.



Gestione gare appalto

Il fine del modulo è l'archiviazione di tutte le gare con i relativi dati significativi con lo scopo finale di monitorare a livello statistico, eventuali eventi coincidenti in base ad una serie di parametri concatenati tra Ente appaltante, Aggiudicatario, Tipologia ecc.

- Archiviazione storicizzata nell'arco degli anni di tutte le gare desiderate.
- Generazione automatica del protocollo.
- Classificazione tipologia gara.
- Associazione gara suddivisa per le società del gruppo.
- Studio gara in base a coefficienti parametrizzati.
- Monitoraggio di determinate particolari imprese per ogni singola gara.
- Stampa modello riesame contratto.
- Stato lavorazione gara anche su più persone interessate.
- Trattamento testo integrato con inserimento documenti liberi.
- Collegamento dinamico protocollo documentale ai documenti relativi alla gara.
- Elaborazione automatica con **determinazione soglia anomalia con media mediata**
- Archiviazione studio soglie anomalia per ogni singola gara.



Gestione qualità *permette la completa gestione delle procedure relative alla qualità aziendale, con particolare riferimento alle procedure di rilevamento Non Conformità, Valutazione Fornitori e verifica date collaudo strumentazioni. Tutte le procedure si collegano in modo dinamico ed automatico a tutti i flussi dell'intero sistema, permettendo di collegare l'informazione immessa in modo dinamico e tempestivo a tutti i flussi di sistema.*

- Interattività totale con tutte le procedure del sistema.
- Vendor rating fornitori parametrizzato e definibile dall'utente per valutazione dei fornitori, con possibilità di integrazione documentazione interattiva.
- Controllo date revisioni strumenti misura.
- Clienti e Fornitori con o senza certificazione.
- Stampe elenco regime di qualità raggruppato per categorie.
- Gestione non conformità integrata in tutte le procedure del sistema su 6 tipologie di non conformità.
- Nominativo che ha rilevato la non conformità in azienda.
- Importo sostenuto a causa dell'evento.
- Suddivisione su 200 causali/trattamenti delle non conformità.
- Flag per avvio di eventuale azione correttiva.
- Filtro per interattività sistema su 3 livelli (concettualmente come un semaforo).
- Riconoscimento automatico max livello non conformità con movimentazione inibita per ordini, acquisti, fatture fornitori, ordini a cliente, materiali ecc.

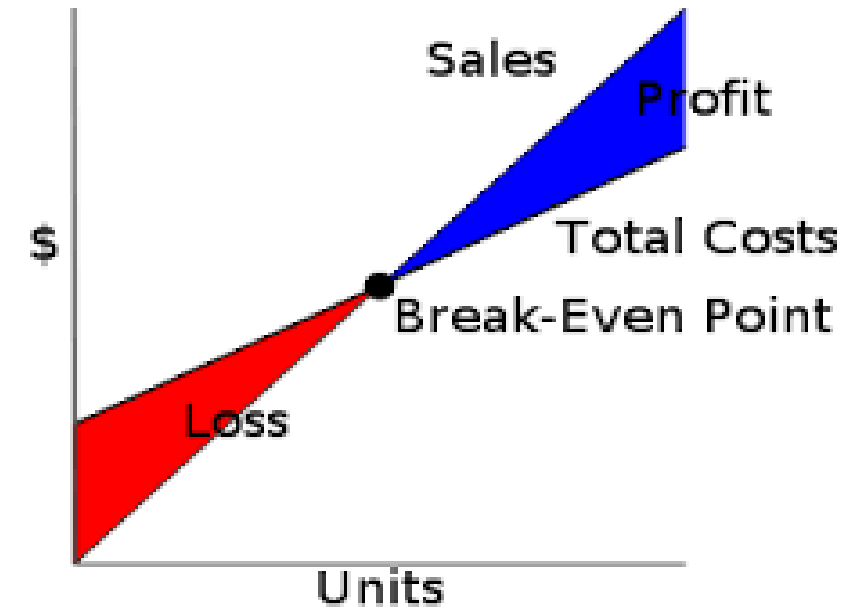
- Rilevamento livello Non Conformità in tempo reale verso tutte le sezioni operative del sistema.
- Possibilità di creare biblioteca tecnica di formazione al personale con monitoraggio dell'avvenuta consultazione documenti da parte delle risorse,



[Ritorna modularità gestionale sistema](#)

Break Even Point *permette la completa gestione dei costi generali per singola azienda nell'arco degli anni e quindi l'elaborazione del B.E.P. necessario ad ogni singola società del gruppo o all'intero gruppo per determinare il punto di pareggio necessario per coprire i costi generali, in base al volume e tipologia del fatturato stesso raggiunto.*

- Gestione completa dei costi generali di ogni singola società per 40 centri di costo, alimentati direttamente dal flusso fatture elettroniche ricevute da SDI.
- Ricalcolo automatico del budget previsionale dei costi generali per l'anno precedente e raffronto.
- Situazioni analitiche e riepilogative dei costi generali parametrizzate per società / Gruppo.
- Rilevamento dei costi, ricavi e redditività per Commesse, Assistenza e Vendite.
- Rilevamento automatico costi di produzione per dipendenti, materiali e resto in base all'anno impostato.
- Rilevamento automatico costo automezzi e costi generali in base all'anno impostato.
- Rilevamento automatico produzione e fatturato raggiunti in base all'anno impostato.
- Determinazione costo generale medio Annuale Mensile necessario all'azienda.
- Determinazione dell'importo ricavo lordo.
- Determinazione dei coefficienti % di utile, costi, ricavi, costi generali e magazzino.
- Determinazione del fatturato da raggiungere e dell'importo di pareggio.
- Calcolo e determinazione del B.E.P. necessario in base alla quantità e tipologia del volume di lavoro esercitato in base all'anno impostato con possibilità di elaborare le situazioni per data di registrazione, data documento e data competenza contabile..



[Ritorna modularità gestionale sistema](#)

Statistiche di sistema *permette di ottenere dei report sia a video che in stampa relativi ad elaborazioni statistiche ottenute da tutti i flussi gestionali del sistema. Tutte le elaborazione sono eseguite in tempo reale in base a quanto presente in archivio al momento dell'elaborazione e processate in base a query liberamente parametrizzate dall'utente sia a livello di singola società che dell'intero gruppo.*

- Tutte le elaborazioni, oltre i criteri liberamente impostati, sono sempre possibili per data documento, competenza e registrazione.
- Situazione dei materiali scaricati sulle commesse in relazione con la natura merceologica, fornitori, clienti.
- Situazione andamento mensile redditività delle commesse, anche storica.
- Situazione margine atteso vs effettivo e LIC, prodotto - fatturato, fatturato da emettere, redditività per business unit.
- Situazione economica per commesse - PM, referente business unit e clienti.
- Budget costi e ricavi rilevamento produzione da realizzare, rilevamento del costo a finire per singola commessa.
- Dashboard con situazione economica commesse per singolo cliente.
- Situazione di sintesi andamento mensile per tutte le attività economiche finanziarie.
- Analisi del fatturato riepilogato per competenza e navigazione interattiva nei singoli mesi con dettaglio delle fatture stesse.
- Analisi della produzione per singola commessa e sottocommessa con volume mensile per singolo anno.
- Situazione generale delle commesse attive con budget, costi, prodotto, fatturato, fatturato da emettere e produzione da eseguire.
- Rilevamento del fatturato da emettere per esercizio / anno.
- Analisi dei costi diretti (materiale, manodopera e resto) e costi indiretti.
- Tutte le elaborazioni sono esportabili in Ms-Excel e generano grafici, e possono essere sempre aggregate per PM, responsabile, cliente e linea di business.



[Ritorna modularità gestionale sistema](#)

Protocollo documentale *permette la completa gestione di qualsiasi attività documentale in entrata ed uscita dall'azienda, dopo protocollata l'attività in oggetto potrà essere ricercata in base ai parametri relativi al documento in oggetto al quale viene assegnato un numero di protocollo. Questo numero, inserito in tutti i flussi gestionali del sistema, permette di richiamare tutti i documenti dematerializzati nel modulo DMS, avendo in linea tutti i documenti con un click del mouse su qualsiasi registrazione del sistema.*

- Gestione completa controllo corrispondenza in entrata/uscita.
- Assegnazione automatica protocollo in base all'anno del documento stesso.
- Gestione dei protocolli per commessa.
- Campo tipologia per distinzione tra Cartaceo, Informatico, Mail e Generico.
- Una volta inserito il protocollo è interattivo con tutti i moduli di sistema con la semplice pressione del tasto F9 sul movimento
- Suddivisione della tipologia corrispondenza per 200 riferimenti archiviazione diversi. (cassetti)
- 3 firme elettroniche differenti per singolo protocollo.
- Notifica di un protocollo (e tutti i documenti collegati) ad una serie di utenti che dovranno prenderne visione con avviso all'apertura del sistema dal proprio pc con possibilità di risposta al mittente della notifica.
- Possibilità inserimento annotazioni libere nel singolo protocollo con destinazione esclusiva di un singolo operatore o tutti gli operatori. L'annotazione inserita è proprietaria dell'operatore che ha eseguito l'inserimento e non è modificabile se non dal titolare dell'inserimento.
- Possibilità di associare illimitati documenti di qualsiasi natura tramite DMS.
- Gestione protocollo "RISERVATO PERSONALE" con password riservata.
- Possibilità di protocollare automaticamente protocolli dal client di Posta Elettronica.

- Generazione dossier automatizzata con materializzazione documentale, per la creazione di archivi da inviare sia a mezzo mail che mezzo supporto.
- Verifica documentale, permette di conoscere dove è presente ogni singolo documento in base al documento/fornitore rileva tutte le attività collegate al documento stesso.



[Ritorna modularità gestionale sistema](#)

DMS Document Management System *permette la gestione di tutti gli aspetti relativi all'archiviazione documentale digitale dei documenti che transitano in azienda, sia in ingresso che in uscita, e renderli interattivi con tutte le attività operative gestionali del sistema. I documenti possono essere digitalizzati sia dagli scanner presenti nel sistema sia da qualsiasi file già esistente ed una volta digitalizzati vengono inseriti nel database con modalità criptata rendendo quindi i file invisibili ed inviolabili da accessi diretti. In ogni momento i file possono essere materializzati nel loro formato originale per eventuali modifiche, invio mail, estrazioni ecc.*

- Archiviazione digitale storicizzata documentale collegata al rispettivo numero di protocollo.
- Numero infinito di file per ogni singola attività.
- Assoluta protezione ed inviolabilità dei documenti.
- Firma elettronica del protocollo, può essere firmato da 3 operatori diversi, con esposizione delle firme in tutti i processi gestionali.
- Driver acquisizione proprietario da scanner che permette una elevata compressione con conseguente fluidità gestionale.
- Dematerializzazione dei documenti sia da file system che scanner twain, compreso ADF.
- Materializzazione documenti nel formato originale dal Database.
- Tutti i documenti dematerializzati ed associati al rispettivo protocollo sono interattivi a tutti i flussi gestionali collegati con semplice click del mouse sulla registrazione di riferimento.
- Oltre i documenti associati al protocollo documentale, possono essere dematerializzati i documenti, in qualsiasi formato, riferiti a tutte le attività gestionali del sistema direttamente dall'area gestionale di competenza. (esempio i documenti dipendenti sono direttamente gestiti dall'anagrafica)
- Nel caso documenti relativi a fatturazione ciclo attivo e passivo, se necessario vengono generati dossier invio al sistema contabilità generale.
- I documenti sono aperti con un click, in modo contestuale, con le applicazioni di riferimento presenti nel Pc e possono essere modificati e quindi salvati direttamente in dematerializzato.
- Sono gestiti tutti i tipi di file, presenti nei computer dell'azienda.



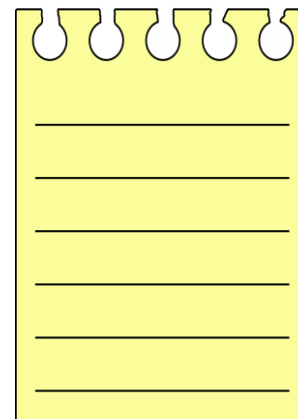
[Ritorna modularità gestionale sistema](#)

Segreteria *oltre al protocollo documentale rende possibile gestire una serie di attività tra cui:*

Rubrica telefonica aziendale con ricerca dei numeri telefonici. i numeri telefonici dell'azienda sono gestiti su 2 livelli pubblico e riservato, in questo caso vengono visualizzati solo se muniti di codice di abilitazione. Oltre a tutti i dati anagrafici i nominativi sono gestiti anche per società. Aggancio con l'anagrafica Clienti e Fornitori con esposizione rubrica clienti. Alimentazione dei dati direttamente dall'anagrafica clienti fornitori importate automaticamente dal flusso SDI.

Bacheca permette la gestione di un'area dove inserire dei promemoria che possono essere sia personali che pubblici e quindi condivisi con gli altri utenti del sistema

Planning appuntamenti permette di avere sempre in linea ed in tempo reale la situazione degli appuntamenti e ricorrenze di ogni singolo operatore del sistema. In pratica è possibile inserire appuntamenti e ricorrenze con scadenza di data ed ora per ogni singolo operatore che alla scadenza avrà un messaggio di allarme sul proprio monitor. Ogni operatore ha la possibilità di scorrere l'archivio appuntamenti scorrendo a video il planner settimanale, dove sono esposti i giorni con i rispettivi appuntamenti/ eventi.



Pianificazione delle risorse permette la gestione pianificata temporale delle risorse relativamente a Dipendenti, Mezzi ed Attrezzature al fine di conoscere in modo tempestivo la disponibilità o meno di una risorsa in un determinato periodo. La pianificazione è comunque riferita ad una singola attività lavorativa (commessa/sottocommessa), periodo di tempo, referente della richiesta. Oltre la classica gestione delle registrazioni si ha un report mensile con i giorni di impegno per ciascuna risorsa pianificata.

Chiamate assistenza tecnica *permette la completa gestione di tutte le procedure necessarie all'azienda che opera nel settore dell'Assistenza tecnica, con particolare riferimento alle chiamate interventi, contratti manutenzione, pronto intervento su chiamata.*

- Gestione completa di piccoli contratti di assistenza con dati significativi dell'impianto.
- Centrale/caldaia, visite programmate, ultima visita eseguita da, zona cliente, annotazioni impianto, dati contratto.
- Ricarichi di fatturazione differenziati su ogni singolo cliente per manodopera, materiale, costi generici e diritto chiamata.
- Programmazione visite manutenzione impianto.
- Situazione e fatturazione dei contratti in scadenza.
- Gestione dei dipendenti tecnici dedicati al servizio assistenza.
- In fase di acquisizione chiamata viene verificata la situazione appuntamenti in tempo reale.
- Consuntivi riepilogativi dettaglio chiamate.
- Suddivisione delle chiamate di un singolo cliente padre e clienti figli con relativa ricerca.
- Divisione in assistenza in ordinaria, straordinaria e programmata.
- Stampa fogli lavoro giornalieri chiamate totali o singolo dipendente.
- Stampa tabulati sia per chiamate che per interventi (resoconto riepilogativo cliente).
- Chiusura della chiamata con materiali impiegati e scarico automatico di magazzino e presenze
- Inserimento importo diritto chiamata, eventuale sconto materiali e determinazione importo.
- Fatturazione elettronica delle chiamate e Contratti con possibilità fatturazione campi liberi e possibilità di fatturare più chiamate con una sola fattura.
- Planner settimanale chiamate con effetto cromatico stato operativo e tecnico associato.
- Gestione della **ripetizione chiamata**, che permette la segnalazione in caso di ripetizione della chiamata per stessa motivazione.
- Se collegata ad un impianto la chiamata può essere associata anche ad una eventuale commessa di riferimento.
- Invio da sistema, SMS al tecnico di competenza con i dati della chiamata e dell'impianto.



[Ritorna modularità gestionale sistema](#)

Gestione manutenzione impianti *permette la completa gestione di tutte le procedure necessarie all'azienda che opera nel settore dell'Assistenza agli impianti con contratti di manutenzione ordinaria e straordinaria a tutti gli elementi che compongono l'impianto stesso.*

- Gestione completa dati contratto manutenzione dell'impianto.
- integrazione archivio documentale DMS.
- Fatturazione elettronica dei contratti.
- Frazionabilità Annuale, Mensile, Trimestrale, Semestrale e Annuale con generazione delle scadenze.
- Possibilità di inserire servizio aggiuntivo tipo reperibilità, H24 ecc.
- Caratteristiche analitiche dei singoli componenti dell'impianto per categoria.
- Manutenzione periodica programmata con elenco delle visite da effettuare.
- Generazione automatica delle visite programmate con inserimento delle chiamate.
- Manutenzione ordinaria e straordinaria.
- Valorizzazione degli interventi eseguiti come materiali, manodopera e costi generici.
- Tecnico conduzione / manutenzione impianto.
- Associazione impianto ad una delle Società del gruppo.
- Collegamento automatico singolo impianto con Commessa / SottoCommessa.
- Completamente interattivo con le chiamate di assistenza, con generazione checklist attività da eseguire.
- Galleria immagini fotografiche suddivisa per ogni singolo impianto (DMS)
- Gestione del **Range giorni ripetizione chiamata anomala**.



[Ritorna modularità gestionale sistema](#)

Gestione vendita materiale *permette la completa gestione vendita di eventuali materiali al di fuori delle commesse. In pratica si ha la possibilità di emettere fattura immediata ad un determinato cliente relativamente a materiali presenti nei magazzini di sistema.*

- Fatturazione elettronica suddivisa per business unit.
- Fatturazione diretta da D.d.T.
- Aggancio automatico con Statistiche di sistema, con evidenza specifica del canale rispetto al volume generale.
- Aggancio automatico con scarico di tutti i magazzini – depositi del sistema.
- Aggancio automatico ai costi di commessa per riscontro contabile tra vendita ed eventuali costi di produzione.



Gestione listini elettronici *permette la gestione dei listini in formato elettronico che vengono rilasciati di volta in volta dai rispettivi produttori. Una volta inseriti nel sistema, si ha la possibilità di interrogare il listino desiderato nella sua totalità ed all'occorrenza prelevare le voci che interessano per gestirle nelle attività gestionali del sistema. Non esistono limiti per il numero e l'entità dei listini inseribili.*

- Gestione di tutti i listini elettronici (standard Metel, Angaisa, Txt e Ms-Excel)
- Definizione struttura libera per ogni singolo listino (tracciato fornito dal costruttore)
- Variazione dei prezzi correlata alla parte iniziale del codice articolo.
- Ricerca parametrica sia a video che in stampa degli articoli.
- Interfaccia per inserimento automatico verso Voci Elementari (anagrafica articoli di sistema)
- Possibilità di allineamento prezzi in base ai successivi listini.
- Segnalazione di articoli presenti nell'anagrafica articoli di sistema non più presenti a listino (fuori produzione).
- Generazione di preventivi da listini multipli

```
-<amdSec ID="amdSec_2">  
+<techMD ID="techMD_1"><techMD>  
  <rightsMD/>  
-<digiprovMD ID="digiprovMD_3">  
  <mdRef LABEL="DOC_2012_000100_Metadata.xml" xlink:href="metadata/DOC_2012_000100_Metadata.xml" MDTYPE="OTHER"  
  OTHERMDTYPE="CUSTOM" LOCTYPE="OTHER" OTHERLOCTYPE="SYSTEM"/>  
</digiprovMD>  
-<digiprovMD ID="digiprovMD_4">  
  -<mdWrap MDTYPE="PREMIS:EVENT">  
    -<xmlData>  
      -<event xsi:schemaLocation="info:lc/xmlns/premis-v2 http://www.loc.gov/standards/premis/v2/premis-v2-2.xsd" version="2.2">  
        -<eventIdentifier>  
          <eventIdentifierType>UUID</eventIdentifierType>  
          <eventIdentifierValue>6eb94ce7-e151-43e7-b4f7-0faa67fb312c</eventIdentifierValue>  
        </eventIdentifier>  
        <eventType>ingestion</eventType>  
        <eventDateTime>2012-10-05T18:51:35</eventDateTime>  
        <eventDetail/>
```

Gestione noleggio materiale eventi *permette la gestione delle attività per noleggio di materiale (fiere, allestimento stand ecc.ecc.). Partendo dall'archivio Voci elementari è possibile generare un listino prezzi di noleggio in base a 4 fasce prezzo per ogni singola voce, e quindi aperto il noleggio sia ha la possibilità di inserire le voci nel noleggio scaricandole dal magazzino desiderato. A fine noleggio in fase di evasione si riportano in magazzino gli articoli effettivamente rientrati.*

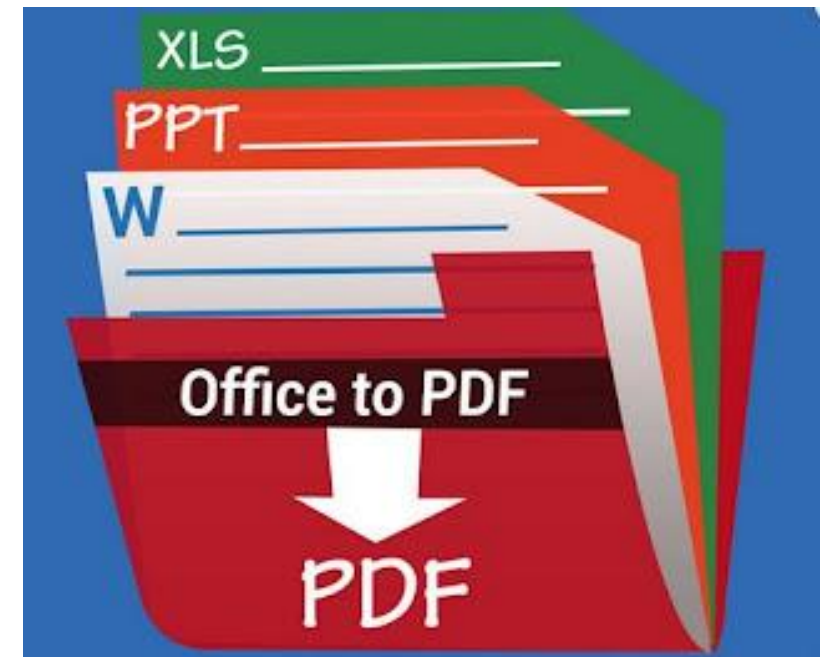
- Gestione di 4 prezzi di noleggio per ogni singola Voce Elementare liberamente gestibili.
- Generazione automatica prezzari con ricarico % su singola categoria e prezzo di valore
- Gestione anagrafica noleggi agganciata con Anagrafica Commesse.
- Protocollo per integrazione con archivio documentale DMS.
- Interattività con costi movimenti di commessa.
- Movimentazione noleggi agganciata al magazzino-deposito per singola Società.
- Generazione ed emissione D.d.T. partendo dalle voci inserite nel noleggio.
- Evasione fine noleggio con rientro materiali effettivamente riportati in magazzino.
- Gestione dei materiali danneggiati / Sottratti con valorizzazione del costo per addebito.
- Statistiche riepilogative per ogni singolo articolo con analitico movimenti.
- Andamento dettaglio singole voci con situazione dettagliata.



[Ritorna modularità gestionale sistema](#)

Gestione documenti elettronici *Permette di ottenere la produzione in formato Pdf di tutti i documenti elaborati come ordini, rda, report presenze, dossier contabile ecc. Quest'ultimo consente la generazione dell'elenco registrazioni prima nota con tutti i documenti delle singole registrazioni fatture e documenti dall'archivio dematerializzato del sistema DMS, e quindi viene inviato il file prodotto al proprio consulente contabile. Inoltre si ha la possibilità di creare, partendo da master predefiniti, dei modelli di stampa dai quali verranno generati i vari documenti destinati all'esterno, come più ritenuto opportuno e totalmente in assoluta autonomia.*

- Personalizzazione di tutti i Layout documenti (aspetto grafico documenti)
- Personalizzazione di tutte le Strutture dei documenti (dati relativi ai documenti)
- Generazione automatica documenti in formato elettronico per **Lettere/circolare, Ordini, R.D.A., Chiamate, Dossier Presenze, Dossier Contabilità (prima nota e Documenti), Fatturazione Sistema, Fatturazione Vendite e D.d.T.**
- Gestione di tutti i documenti Pdf presenti nel sistema.
- Protezione elettronica file Pdf sia standard che avanzata (sola visualizzazione dei documenti)
- Invio multiplo a mezzo mail di tutti i documenti prodotti.
- Archiviazione in formato elettronico di tutti i documenti prodotti



Gestione Piattaforma mobile Android *Permette di operare da dispositivi mobili (solo Android) su una serie di attività gestionali. Il collegamento è filtrato tramite una piattaforma di collegamento con i propri utenti, che possono inserire i flussi dati in una specifica area operativa, solo il responsabile in azienda potrà rendere operativi i flussi inseriti.*

- Gestione Oda/Odl, permette la chiusura di ODA/ODL clienti aperti da sede
- Nota spese, inserimento dei costi sostenuti da rimborsare con nota spese, in base a 10 tipologie di costo preimpostati, con invio al sistema anche di eventuali documenti.
- Chiusura delle chiamate assistenza, aperte e lavorate.
- Invio documento di qualsiasi natura presente nel dispositivo Android al sistema in ufficio
- Timbratura del cartellino con rilevamento Gps entrata/uscita presenza del singolo dipendente, possibilità di obbligo rilevamento Gps attivo al momento della timbratura configurabile per singolo dipendente.
- Inserimento avanzamento della produzione per commesse - sottocommesse.
- Movimentazione Carburante, permette il rilevamento e l'inserimento del rifornimento carburante mezzi alla pompa dell'azienda da parte del responsabile tramite il dispositivo Android. Il movimento viene eseguito sia come scarico litri dalla cisterna, che come costo carburante nel mezzo, con rilevamento e proposta del prezzo medio di acquisto del carburante.
- Gestione squadre operai, permette di inserire in modo massivo le presenze giornaliere di tutti gli operai presenti nella squadra selezionata, possibile gestire N squadre per dispositivo, precisando che le squadre sono gestite direttamente su ogni singolo dispositivo (non sono presenti nel sistema centrale). In questa modalità d'inserimento non rimane vincolante il rilevamento della posizione Gps in quanto verosimilmente le presenze vengono inserite dal PM gestore della commessa.



Sistema posta elettronica integrata *permette di gestire tutto il traffico di posta elettronica per tutti gli account di posta relativi agli operatori presenti nel sistema. Viene gestita sia la posta ordinaria dei singoli account operatori che la PEC in modo centralizzato, tutto il traffico posta viene trattato in modo proprietario, evitando quindi con assoluta certezza sia fenomeni di spamming che infezioni virali. Inoltre tutto il traffico di posta viene salvato nel database del sistema (Non vengono utilizzati in nessun caso i client di posta presenti su ogni singolo computer)*

- Gestione Account per ogni singolo operatore, con possibilità di inibizione all'invio libero di mail per ogni terminale operatore.
- Gestione Account con protocollo POP3 e/o IMAP specifici GMAIL , compresa etichettatura messaggi.
- Gestione contatti con invio mail sia da rubriche che da contatti mail.
- Possibilità di dichiarare account di posta PUBBLICI, in questo caso chiunque scarica la posta la rende automaticamente disponibile per tutti gli operatori abilitati al servizio, senza dover generare fastidiosi inoltri.
- Controllo posta direttamente dal server e quindi scaricare solo mail ritenute utili e conosciute, eliminando tutte le altre direttamente da server senza doverle scaricare.
- Sistema di controllo per eventuali Black-List con scarto di mail ritenute comunque inutili.
- Monitoraggio del traffico per l'individuazione di mail sospette e potenzialmente dannose.
- Gestione delle mail interna senza generare traffico verso il proprio provider, ogni messaggio viene scambiato tra gli utenti e rimane nel proprio database.
- Possibilità di protocollare automaticamente ogni singolo messaggio nei rispettivi riferimenti e collegare in modo dinamico il messaggio mail ad ogni singola attività gestionale del sistema a cui fa riferimento il protocollo stesso.
- Centralizzazione del ricevimento **traffico PEC** da unico account, previsti 2 utenti «smistatori» che ricevono unicamente loro tutto il traffico PEC, con possibilità di smistamento monitorato verso tutti gli operatori di sistema.
- Procedura risponditore automatizzato per l'automazione di inoltri in base a determinate regole preimpostate.



[Ritorna modularità gestionale sistema](#)

TECNICHE

- Sdk sviluppo Ms-Visual Studio su ambiente Windows (seven e superiori) con hardware presso sede dell'utente.
- Piattaforma base dati Ms-Sql Server. (2016 o superiori)
- DMS dematerializzazione documentale integrata interattiva con tutti i flussi gestionali del sistema.
- Supporto scanner (twain compatibili) compreso ADF.
- Generazione proprietaria documenti PDF, con personalizzazione dei layout documenti.
- Multiazendale sono gestite 30 società per gruppo con i relativi magazzini - depositi.
- Massima modularità del sistema scalabile in ogni momento in base alle effettive esigenze aziendali.
- Tutte le interrogazioni supportano l'export in Ms-excel con campi formattati in chiaro.
- Ambiente grafico totalmente personalizzabile su oltre 100 stili ed ambienti.
- Interfaccia utente senza menù con modalità operativa tramite popup contestuali tramite tasto destro del mouse.
- Tutte le richieste di codice sono supportate da help contestuali in linea.
- Tutte le ricerche video sono ottimizzate con sort singole colonne.
- Tutte le stampe sono liberamente configurabili e generano anteprima con invio alle stampanti presenti nel sistema.
- Tasto F12 richiama il manuale per quanto presente a video al momento.
- Tasto F10 , in tutte le interrogazioni video, richiama tutti i dettagli del singolo movimento.
- Tasto F9 , in tutte le interrogazioni video, richiama i documenti dematerializzati e presenti nel DMS collegati al singolo movimento.
- Video manuali con formazione specifica per singolo modulo.

FUNZIONALI

- Tutti gli archivi non hanno limiti, 10 Gb. database versione Ms-Sqlserver Express, nessuna con le superiori.
- Contabilità industriale per business unit, project manager, responsabile di linea.
- Tutte le movimentazione supportano 3 date registrazione, documento e competenza contabile, in base alle quali è possibile eseguire tutte le elaborazioni
- LCA, tutte le movimentazioni sono firmate dall'operatore che le ha eseguite, permettendo sempre di risalire a chi a fatto cosa e quando.
- Le analisi costo commesse sono riepilogate per Materiali, manodopera e resto, suddivise per categoria merceologica a sua volta suddivisa per singole anagrafiche, il tutto navigabile con il click del mouse.
- Ottimizzazione della qualità con procedure interattive con particolare riferimento alle non conformità che possono inibire i flussi gestionali.
- Fatturazione elettronica interfacciata verso lo SDI a mezzo di account personale, senza canoni e tramite intermediari, rimando unici proprietari del flusso fatture SDI.
- Anagrafica utenti completamente configurabile a livello operativo.
- Tutti i moduli operativi sono protetti da specifica password.
- La connessione da remoto avviene tramite client proprietario, configurato, monitorato e gestito dal gestore di sistema, senza nessuna necessità di VPN e CAL windows dedicate.
- Backup automatizzati e schedulati con cronologia giornaliera – settimana.
- Sistema di aggiornamento programmi totalmente automatizzato, in base alla validità del contratto vengono scaricati ed installati quando disponibili.

Case History, dal 1986...

Anno 1986 – Release 1

Ideazione, analisi e sviluppo del programma per uso interno della C.E.T. allora nel settore installazione impianti, come attività primaria.

Anno 1987 – Release 2

Ampliamento del programma con realizzazione del modulo per la gestione del magazzino.

Anno 1988 – Release 3

Ampliamento del programma con realizzazione dei moduli Gestione Banche, Scadenzario ed Attrezzature.

Anno 1989 – Release 4

La verticalizzazione verso il settore di impiego e l'ottima risposta del mercato, fa decidere di commercializzare il programma ed una volta depositati i diritti presso la S.I.A.E. viene immesso sul mercato.

Anno 1990 – Release 5

Il grande riscontro del mercato comporta la revisione completa del codice con l'ampliamento dei flussi gestionali.

Anno 1991 – Release 6

Introdotta nuove tecniche di programmazione con indicizzazioni degli archivi, rilasciata versione multiutente 6 utenti su una rete locale Rs-232.

Anno 1992 – Release 7

Cambiato il linguaggio di programmazione e rilasciata la versione rete del tipo Ethernet 10 Mb./sec.

Anno 1993 – Release 8

Introdotti gli help in linea, tutte le maschere sono state studiate da uno staff medico oculistico che ne consigliava colori e disposizione.

Anno 1994 – Release 9

Implementata la gestione multifinestra (MDI) in ambiente Ms-Dos.

Anno 1995 – Release 10

Oltre il continuo sviluppo ed ampliamenti contabili gestionali viene implementata la Gestione ISO 9000 interattiva con i flussi di gestione.

Anno 1996 – Release 11

Ampliati ed integrati i concetti contabili, tra cui il rilevamento del Break Even Point.

Anno 1997 – Release 12

Con la versione per windows 95 viene implementata la funzione per l'accesso da remoto in ambiente Ms-Dos, Windows 3.xx e Windows '95.

Anno 1998 – Release 13

Con la versione per Windows '98, integrata la configurazione degli utenti con Login personalizzati, la firma elettronica su tutti i movimenti svolti, introdotto il **millennium bug** e la **doppia valuta €/Lire**.

Anno 2000 – Release 14

Come previsto viene rilasciata la versione in ambiente Windows 2000 a 32 bit in modalità nativa ed abbandonata definitivamente la versione Ms-Dos.

Anno 2001 – Release 15

In accordo con i principali brand il sistema viene interfacciato ai rispettivi cataloghi per i settori elettici e termoidraulici Metel – Angaisa

Anno 2003 – Release 16

Implementata la gestione interattiva dei documenti in formato informatico e/o digitalizzati da scanner, interattivi con tutto il sistema.

Anno 2004 – Release 17

Integrate comunicazione tramite mail e SMS per attività gestionali.

Anno 2005 – Release 18

Completamente riprogettata la fatturazione per adeguarla alle varie e diverse esigenze gestionali dei clienti acquisiti, compreso le S/commesse.

Anno 2006 – Release 19

Integrato il sistema per la gestione, manutenzione ed aggiornamento del sistema in modo totalmente automatizzato tramite internet e la gestione della Privacy D.L. 196/2003.

Anno 2009 – Release 20

Riscrittura completa del codice con migrazione alla **piattaforma .Net** e base dati dall'attuale files random a **Microsoft SqlServer2008**.

Anno 2010 – Release 20.3

Integrato sistema server, per la gestione della posta elettronica in modo proprietario, di tutti gli operatori di sistema.

Anno 2011 – Release 21.0

Ottimizzazione dell'interfaccia grafica totalmente personalizzabile a livello singolo utente, con revisione completa della modularità per integrazione dei servizi di sicurezza e configurazione utenti lato SqlServer2008.

Anno 2012 – Release 21.1

Integrata la gestione dei subappalti per singola commessa per tutti i fornitori integrata nuova modalità di scansione dagli scanner.

Anno 2013 – Release 22.0

Riscritto in **ambiente Vs2012** con eliminazione del concetto "menù" ed integrazione di popup contestuali operativi, supportati scanner con ADF.

Anno 2015 – Release 22.2

Migrazione a SqlServer2012 32/64, connettività remota diretta tra più sedi, dematerializzazione documentale interattiva DMS implementazione Fatturazione elettronica PA.

Anno 2016 – Release 23.0

Riscritto in ambiente Vs2017 - SqlServer2016 32/64, export di tutte le elaborazioni, adeguamenti normativi fatturazione PA.

Anno 2018 – Release 24.0

Definitivi flussi operativi Fatturazione Elettronica integrale (con le nuove normative non più solo PA), implementata l'interfaccia Android per la gestione da dispositivi mobili.

Anno 2022– Release 25.0

Integrata la gestione traffico PEC MAIL centralizzato con smistamento automatico, token chiamate cliente per inserimento remoto delle proprie chiamate di assistenza con monitoraggio stato operativo interattivo.

Anno 2023–

Migrato in Vs.2022 – SqlServer2022 con ottimizzazioni di tutti i processi.

[Ritorna modularità gestionale sistema](#)